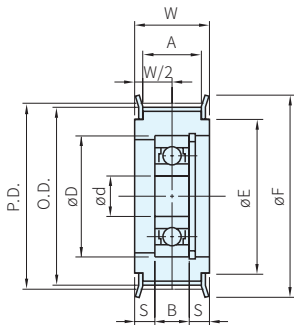




Type		材質			處理
P8M		本體	法蘭	軸承	
中心軸承	兩端軸承	鋁合金	鋁合金	鋼	白陽極
WSBK	WSBKA				硬質陽極
-	FSBKA	≈S45C	SPCC		染黑
TSBK	TSBKA				

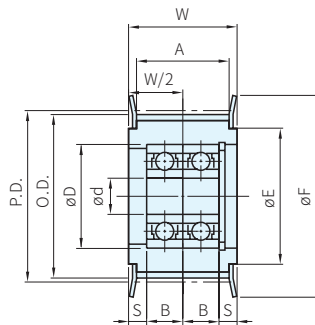
中心軸承型 (1PCS軸承時)

WSBK · TSBK



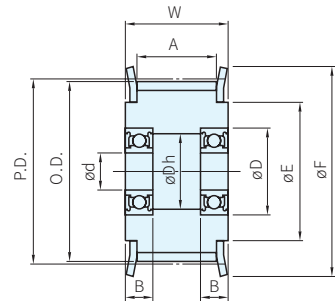
中心軸承型 (2PCS軸承時)

WSBK · TSBK



兩端軸承型

WSBKA · FSBKA · TSBKA



型式			軸徑 d	P.D.	O.D.	F	E	A	W	S	軸承		
Type	齒數	配合皮帶									No. (參考)	D	B
WSBK TSBK	20	P8M150	12	50.93	49.56	55	40	16.8	22	6	6201ZZ×1	32	10
		P8M250	15					27.8	33	5.5	6202ZZ×2	35	11
	24	P8M250	12	61.12	59.74	67	50	27.8	33	6.5	6201ZZ×2	32	10
		P8M150	15	76.39	75.02	83	63	16.8	22	5.5	6202ZZ×1	35	11
	P8M250	15	27.8					33	5.5	6202ZZ×2			

訂貨: - - - 交期: 天
WSBK - 20 - P8M150 - 12

型式			軸徑 d	P.D.	O.D.	F	E	A	W	Dh	軸承		
Type	齒數	配合皮帶									No. (參考)	D	B
WSBKA FSBKA TSBKA	26	P8M150	12	66.21	64.84	74	58	16.8	22	24	6001ZZ×2	28	8
		P8M250	15					27.8	33				
	30	P8M150	15	76.39	75.02	83	63	16.8	22	28	6002ZZ×2	32	9
		P8M250	15					27.8	33				
		P8M250	20					27.8	33	36	6004ZZ×2	42	12

兩端軸承型 訂貨: - - - 交期: 天
WSBKA - 26 - P8M150 - 12